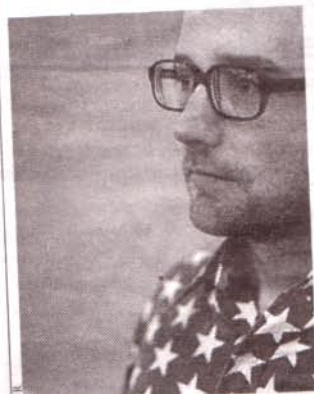


par **ÉRIC DAHAN**

Pop/ Le musicien américain défend live son dernier-né.
Moby bis



Moby, le lutin best-seller.

Olympia 28, bd des Capucines, 75009 Paris. Ce soir, 20h (complet).

Voici douze jours, à Bercy, Eminem – comme à chacun de ses shows – dézinguait un pantin censé figurer Moby. Il y a quelques mois, le même Moby, bien que champion des ventes de CD, n'était bizarrement pas parvenu à remplir la même salle. Mais il en faudrait plus pour réellement l'abattre puisqu'il revient ce soir à l'Olympia. Ou le public retrouvera donc l'artiste, toujours sur la lancée de l'album *18* qui, s'il n'a pas connu le retentissement de *Play*, dont il est le clone, n'en poursuit pas moins son bonhomme de chemin pop. Du reste, à de rares exceptions près (l'inévitable *Go!*, tube house séminale), c'est bien dans ses deux derniers disques que le musicien new-yorkais, jadis engagé, aujourd'hui domestiqué («faire une belle musique qui plaise aux gens», tel est son credo déprimant), puise la matière de concerts durant lesquels il a l'habitude de se dépenser sans compter (guitare, voix, claviers, sauts en longueur, battements de mains...) ● **G.R.**

Design/ La créatrice expose.

Sempé toujours simple

Musée des arts décoratifs

107-111, rue de Rivoli, 75001 Paris.
 «Inga Sempé», jusqu'au 14 septembre.
 Rens.: 01 44 55 57 50.
 Du mardi au vendredi, de 11 h à 18 h.
 Samedi et dimanche, de 10 h à 18 h.

Inga Sempé est intrigante. Quand elle décrète qu'elle accorde plus d'attention aux petits ustensiles des drogueries qu'au design et qu'elle ne s'intéresse pas à l'art. Étonnante encore lorsque l'on voit accolées ses quelques pièces dans la galerie d'actualité du musée des Arts décoratifs. Des luminaires démesurés en tissu plissé, qui tombent ou s'élèvent comme des vêtements, ou tels d'énormes chapeaux, et qui dessinent de chaleureux halos. Des étagères enveloppées de brosse noire ou blanche, qui invitent à passer la main à travers ces pagnes doux comme des «porc-et-pic», sans savoir pourquoi, ni ce que l'on va trouver à l'intérieur. Avec sa chaise chic en métal rembourrée de cuir, on ne sait sur quelle fesse s'asseoir. Inga Sempé refuse toute assise explicative à son travail et toutes références. Il faut donc attraper son univers fabuleux comme un petit théâtre en devenir, où se combinent des partis pris abrupts et une délicatesse sous-jacente. Cette lauréate 2003 du Grand Prix de la Ville de Paris, éditée par les presti-



Un luminaire en tissu plissé.

gieuses maisons italiennes Cappellini et Edra, n'est pas tout à fait un juvénile ovni qui débarquerait sur la petite scène du design. Diplômée de l'ENSCI en 1993, elle a travaillé avec Marc

Newson, Andrée Putman, bénéficié de diverses aides à la création de la VIA (valorisation de l'innovation dans l'ameublement), avant d'être pensionnaire de la villa Médicis, à Rome. Inga a donc eu raison de prendre son temps avant de se lancer en créatrice indépendante. Car là, cette fausse ingénue semble prête à ferrailler avec le design et à démultiplier son efficace extravagance ●

A..M..F.

Un lointain

Le pilote luttait... Leroux semblait... Christine Vachon... métrage consacré... était de toute évidence... pas osé le lui dire... ne serait bientôt... vieux autobus de... excentriques ayant... années 60, un ha... Pierrot le soir, à B... un clip pour Seal... boire un dernier... bodybuildés et b... encore sur des re... romantiques. Le... à la canicule, et l... Central Park, où... lui aussi de trou... film, en plus de l... produit Thierry... France en septem... continent austr... cela. Après tout... chose de crucia... tragédies familia...



John devant sa maison à...

demeure tou... Rarement de... réussi ce mé... son sujet, ins... codes du réci... décidément... septembre, l... rétrospective... photograph... comme dit... Montauk, o... venaient de... week-end e... surplombat... Bizot avait i... cocktail, et l... rencontre c... Monde et P... Philippe Ve... Pierre Lesco... saison. Patr... corps de C... soirée au R... Burden de

AVEZ-VOUS RÉUSSI VOTRE BREVET ?

Pour toutes les épreuves et toutes les sections,

tous les corrigés

House/ La coqueluche dance anglaise à Paris.

Audio Bullys sort de boîte

Nouveau Casino 109, rue Oberkampf, 75011 Paris. Ce soir à 20 heures. Rens.: 01 43 57 57 40.

Pour certains, ce jeune duo, composé de Tom Dinsdale et Simon Franks, incarne ce que la dance anglaise a de meilleur. Pour d'autres, la fraîcheur de